

## FICHES D' IDENTIFICAZIONE EASY KART EKL 60



### CARATTERISTICHE TECNICHE

MOTORE	DUE TEMPI
RAFFREDDAMENTO	ARIA
CILINDRATA MAX	62 cc
CORSA	43.3 mm
ALESAGGIO MASSIMO	42.68 mm
POTENZA	8 Hp
REGIME DI ROTAZIONE	LIMITATO a 16.000 rpm ~
TIPO DI AMMISSIONE	PISTON PORT
CARBURATORE	A FARFALLA Ø 19 mm MAX
ACCENSIONE	ELETTRONICA
AVVIAMENTO	ELETTRICO
FRIZIONE	CENTRIFUGA

COSTRUTTORE	BIRELART
MARCA	B.M.B.
MODELLO	EKL
TIPO	L-X



**birelART s.r.l.**  
SACA RONNI  
IL PRESIDENTE

Timbro e firma del costruttore

**IMPORTANTE : NON E' POSSIBILE EFFETTUARE MODIFICHE E/O LAVORAZIONI ALLA MINUTERIA (VITI, DADI, ECC.) O A QUALSIASI ACCESSORIO (ES. SUPP. ACCENSIONE, ACCENSIONE, ECC.) DEL MOTORE STESSO**

Foto lato destro



Foto anteriore



Foto lato sinistro



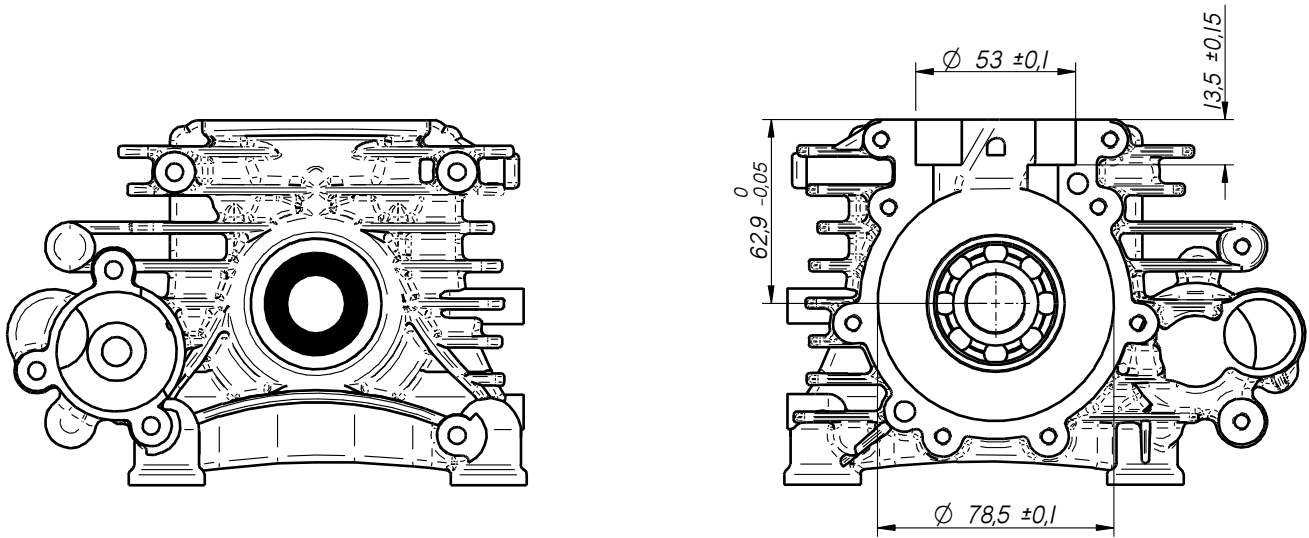
Foto posteriore



I CONVOGLIATORI DELL'ARIA POSSONO ESSERE MODIFICATI SIA PER AGEVOLARE IL GOMITO DEL PILOTA , SIA PER LO SMONTAGGIO DELL'ACCENSIONE E/O DELLA TESTA DEL MOTORE IN CASO DI VERIFICHE TECNICHE

# SEMICARTER DESTRO

MATERIALE = ALLUMINIO

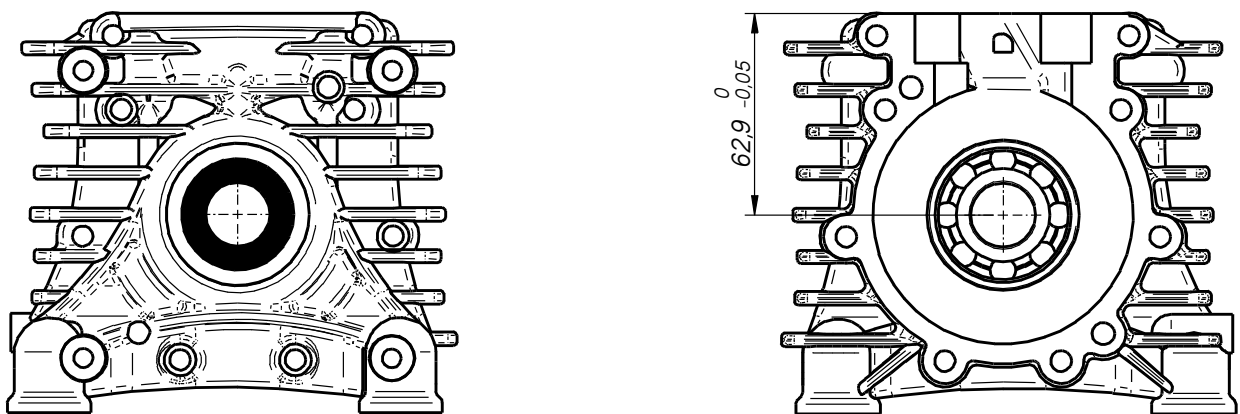


PARAOLIO 20X35X7CON DOPPIO LABBRO IN TEFLON

CUSCINETTO 6204 C4 CON GABBIA IN POLIAMIDE  
CON SFERE IN ACCIAIO

# SEMICARTER SINISTRO

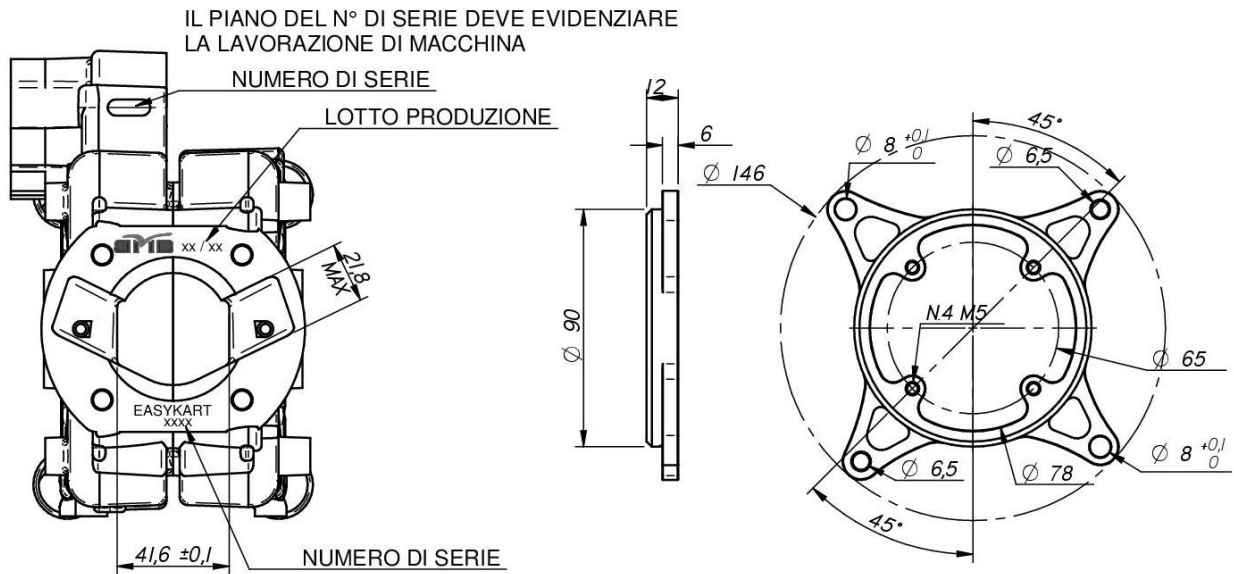
MATERIALE = ALLUMINIO



PARAOLIO 20X35X7CON DOPPIO LABBRO IN TEFLON

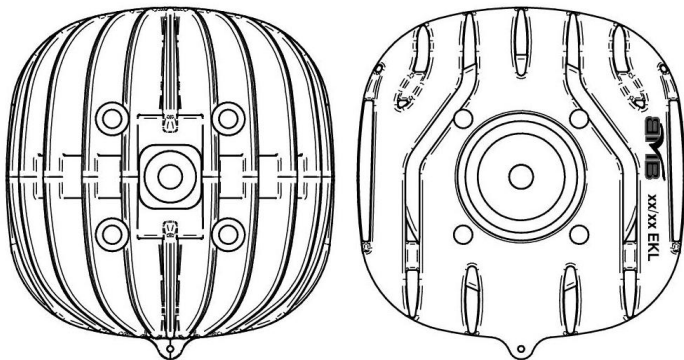
CUSCINETTO 6204 C4 CON GABBIA IN POLIAMIDE  
CON SFERE IN ACCIAIO

# BASAMENTO



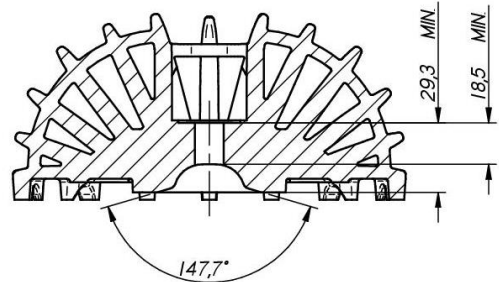
E' VIETATO INTERPORRE SPESSORI O GUARNIZIONI TRA I DUE SEMICARTER

# TESTA



MATERIALE = ALLUMINIO

E' ASSOLUTAMENTE VIETATO APPORTARE O ASPORTARE MATERIALE, EFFETTUARE TRATTAMENTI CHE ALTERINO LE CARATTERISTICHE MECCANICHE E/O L'ASPETTO ESTETICO DEI COMPONENTI.



VOLUME CAMERA DI COMBUSTIONE = 7,5 cm<sup>3</sup> MIN.  
(CON VOLUMETER ED INSERTO CIK)

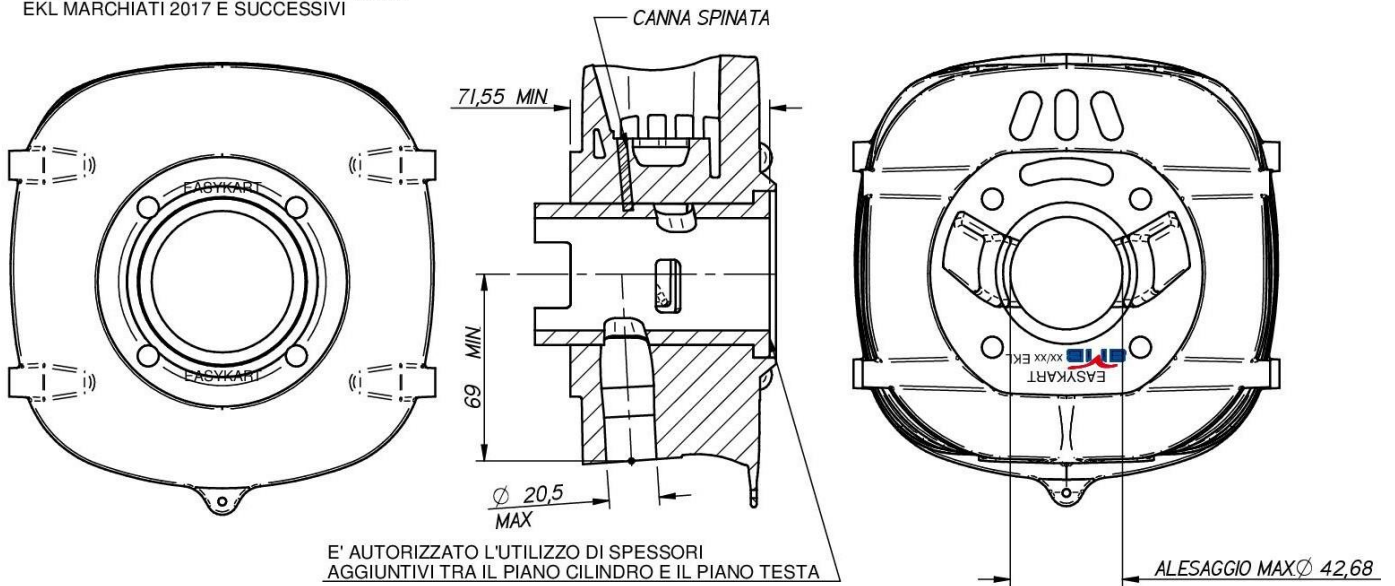
VOLUME CAMERA DI COMBUSTIONE = 6,6 cm<sup>3</sup> MIN.  
(CON MOTORE MONTATO-PIST. AL PMS ED INSERTO CIK)  
APPLICANDO SUL BORDO DEL PISTONE UN LEGGERO STRATO DI GRASSO PER EVITARE TRAFILAMENTI.

SQUISH MINIMO = 0,60 mm  
RILEVATO CON STAGNO DA Ø1,5 mm  
CONTEMPORANEAMENTE CONTRAPPOSTI  
SU DUE PUNTI

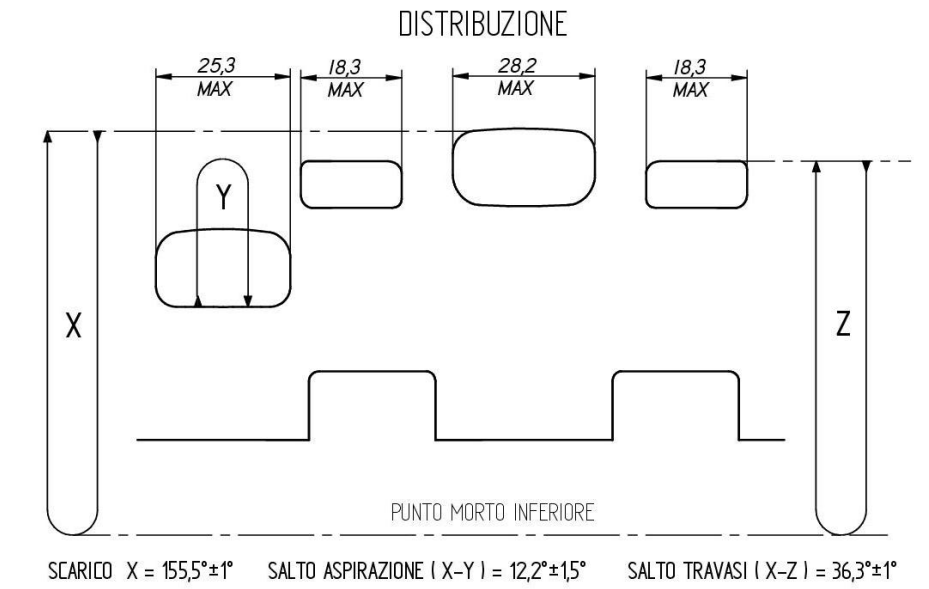
LA MISURA MINIMA DELLO SQUISH VERRA' RILEVATA CON UN SERRAGGIO DELLA TESTA DA 15 Nm

# CILINDRO

E' OBBLIGATORIO L'UTILIZZO DEI CILINDRI  
EKL MARCHIATI 2017 E SUCCESSIVI

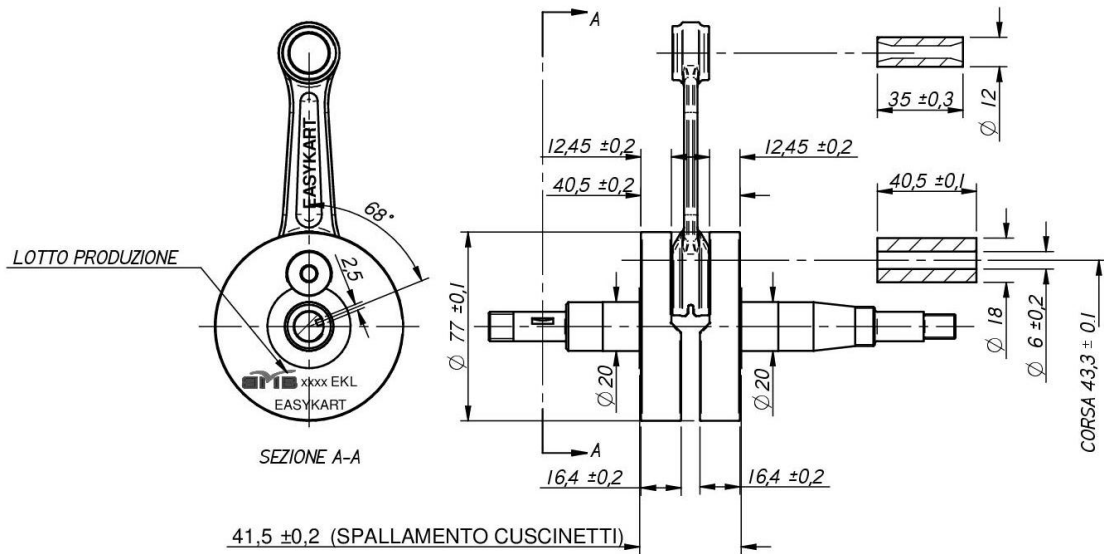


LA GUARNIZIONE DELLA BASE CILINDRO DEVE ESSERE DI CARTA TRATTATA.  
E' CONSENTITO L'UTILIZZO DI PIU' GUARNIZIONI TRA CILINDRO E CARTER.



LETTURA ANGOLARE CON SPESSORE 0,20 mm AVENTE LARGHEZZA 5 mm  
RIFERIMENTO AL REGOLAMENTO TECNICO ACI SPORT IN VIGORE  
MATERIALE DELLA CANNA = GHISA LAMELLARE UNI-GJL300 CENTRIFUGATA  
MATERIALE DEL CILINDRO = ALLUMINIO    PESO COMPLETO DI PRIGIONIERI = 2100 g. +/-30g.

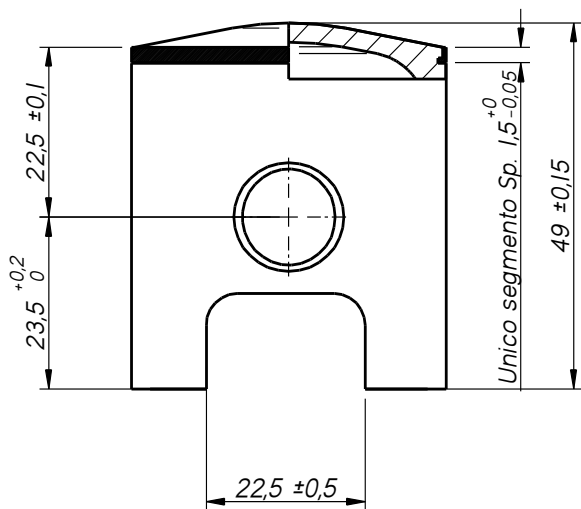
# ALBERO MOTORE



MATERIALE = ACCIAIO  
 PESO DELL'ALBERO COMPLETO = 1330 g +/- 15g.  
 PESO SPINOTTO = 15 g MIN.

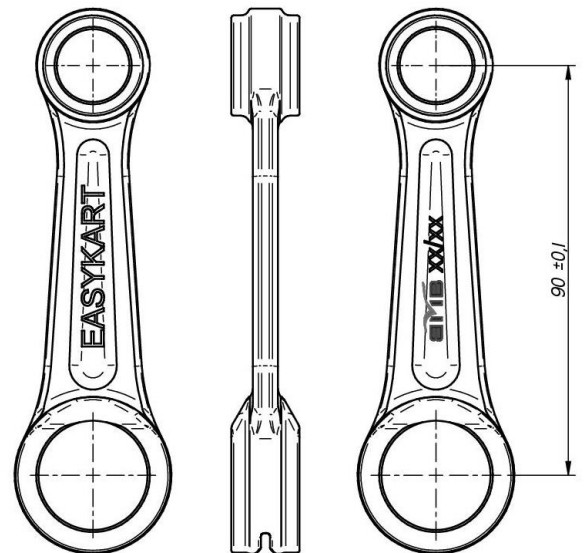
## PISTONE

PISTONE MARCATO B.M.B  
 CONSENTITO SOLO L'USO DI PISTONI METEOR



MATERIALE PISTONE = ALLUMINIO  
 MATERIALE SEGMENTO = GHISA  
 PESO gr. 64 MIN.COMPLETO DI SEGMENTO

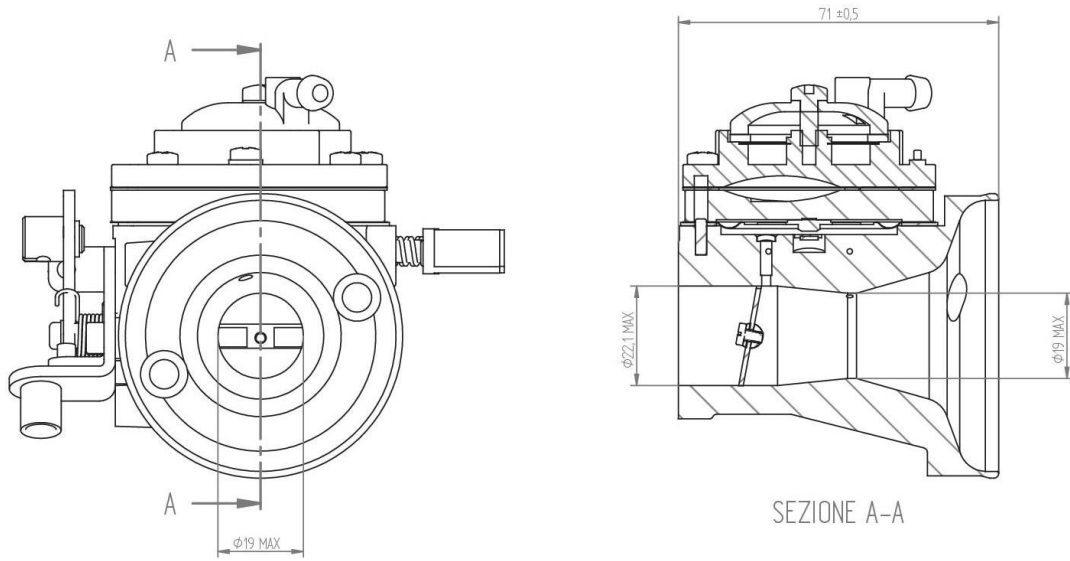
## BIELLA



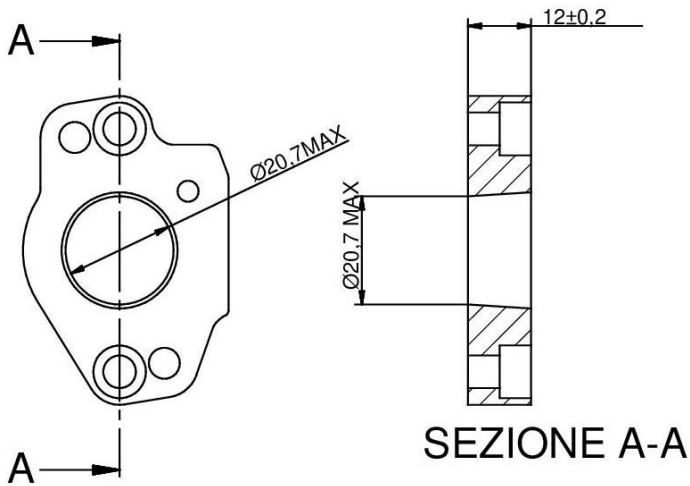
MATERIALE = ACCIAIO - PESO gr. 89 +/- 10g

# CARBURATORE

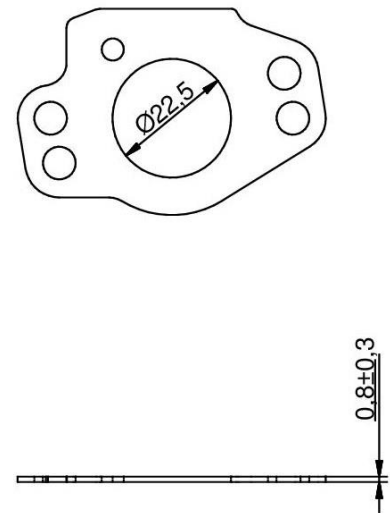
TRYTON mod. HB19



UTILIZZARE ESCLUSIVAMENTE PARTI ORIGINALI  
SONO VIETATE LAVORAZIONI E/O LUCIDATURA DEL CONDOTTO  
L'ASPIRAZIONE DELL'ARIA DEVE AVVENIRE ESCLUSIVAMENTE DALLE PRESE D'ARIA DEL SILENZIATORE  
D'ASPIRAZIONE



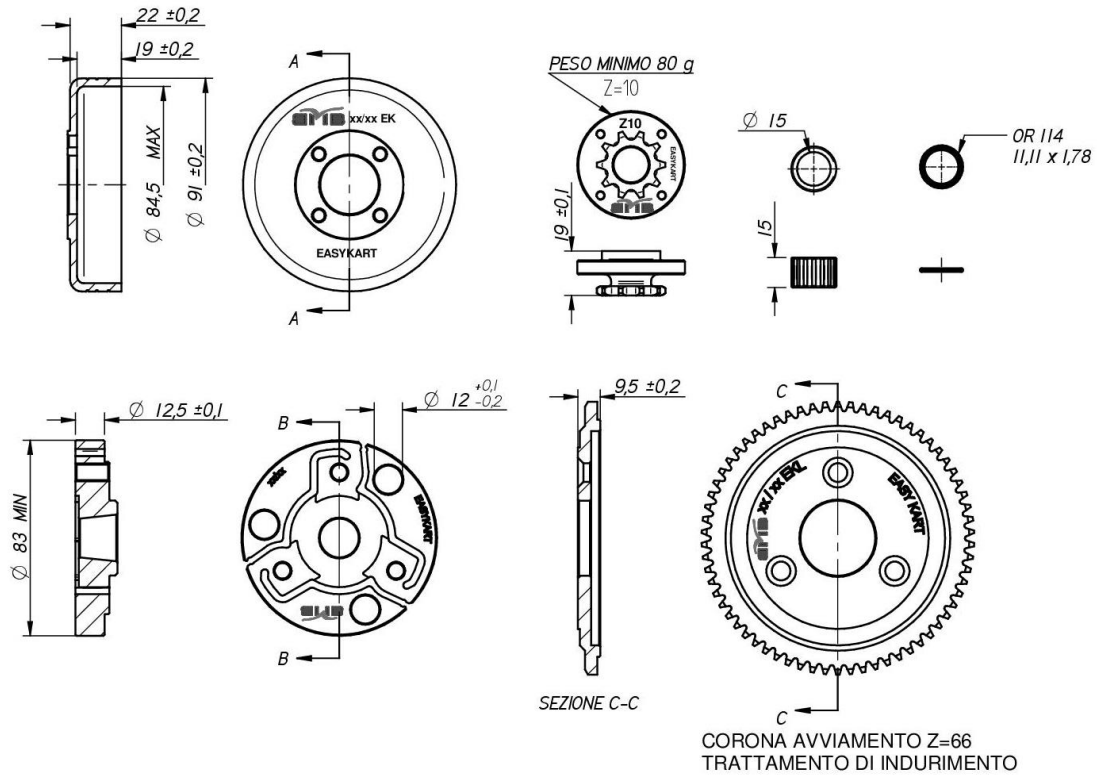
FLANGIA PER HB19



GUARNIZIONE PER HB19

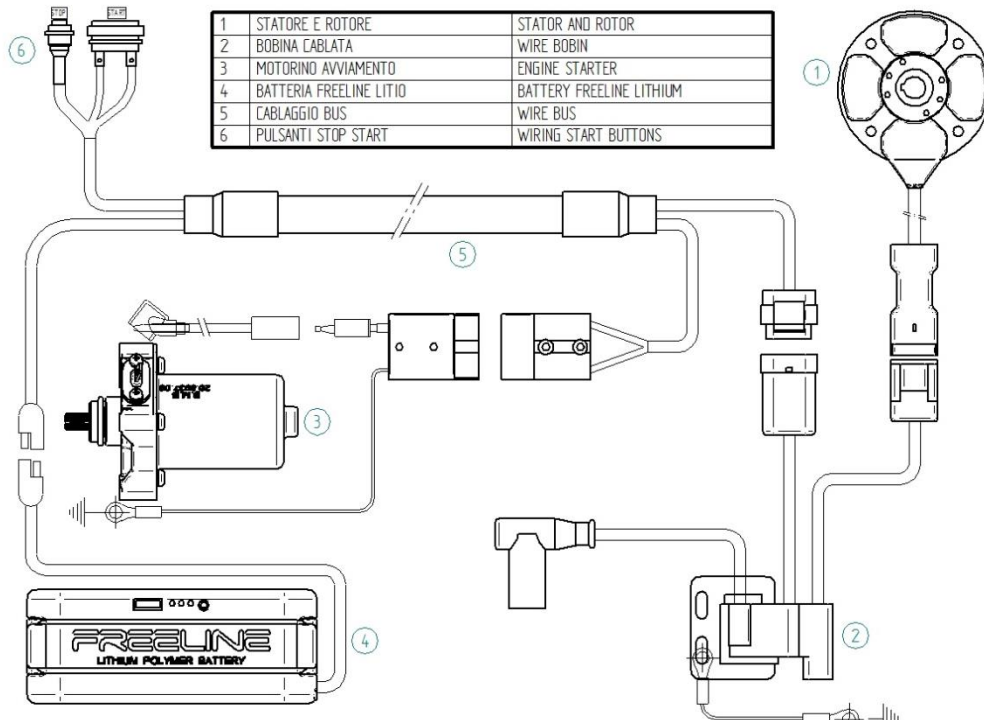


# FRIZIONE



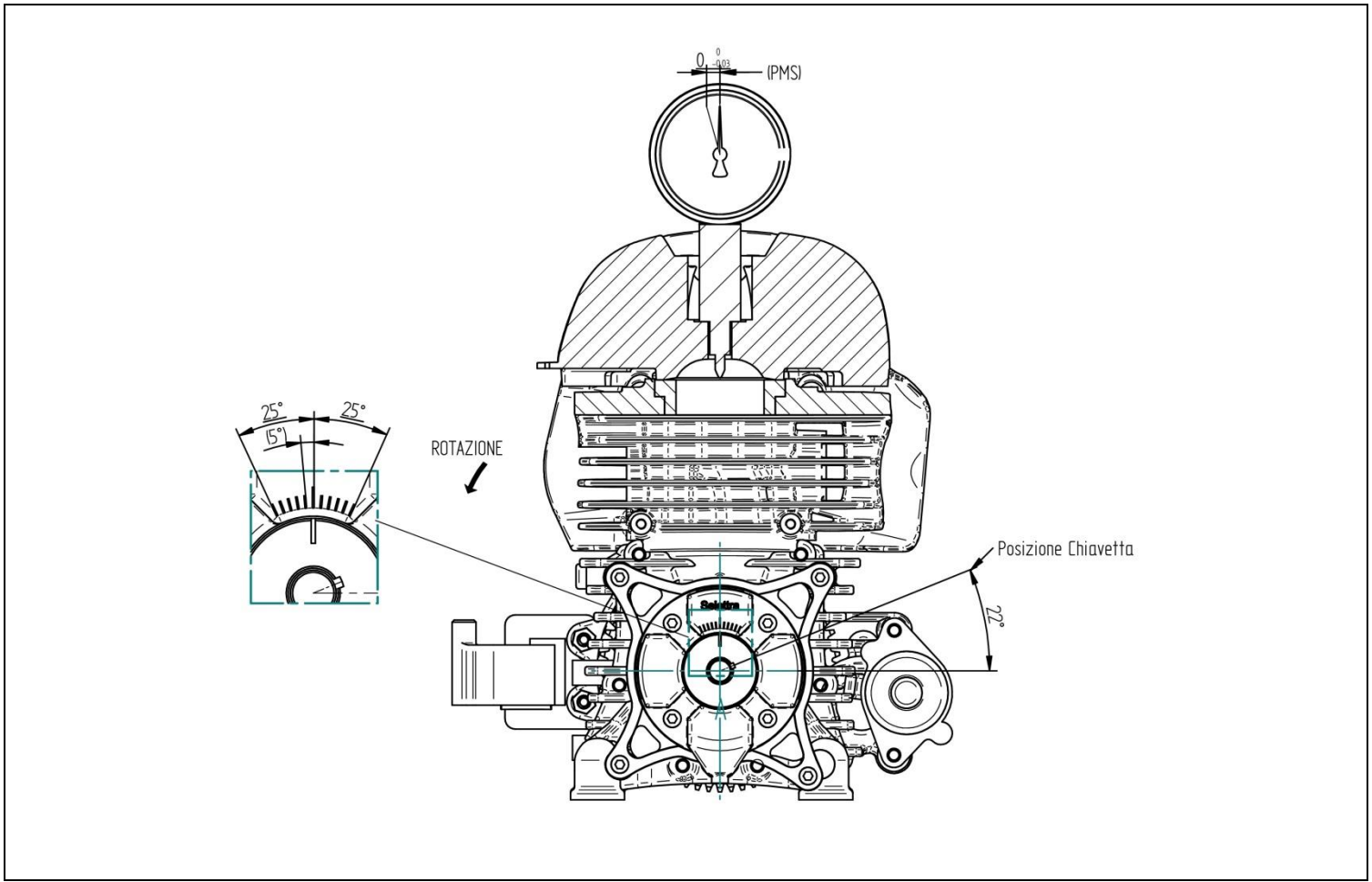
CAMPANA COMPLETA DI PIGNONE MAT. ACCIAIO PESO = 370 g. +/-20g  
 CORPO FRIZIONE MAT. ACCIAIO PESO = 400 g. MIN. CORONA MAT. ALLUMINIO PESO = 140 g +/-10g

# SCHEMA IMPIANTO ELETTRICO

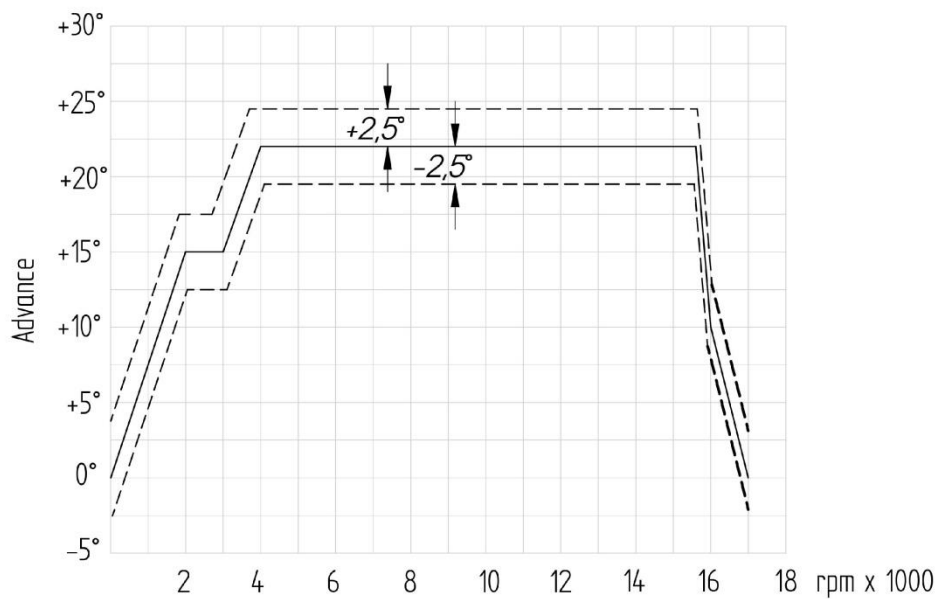




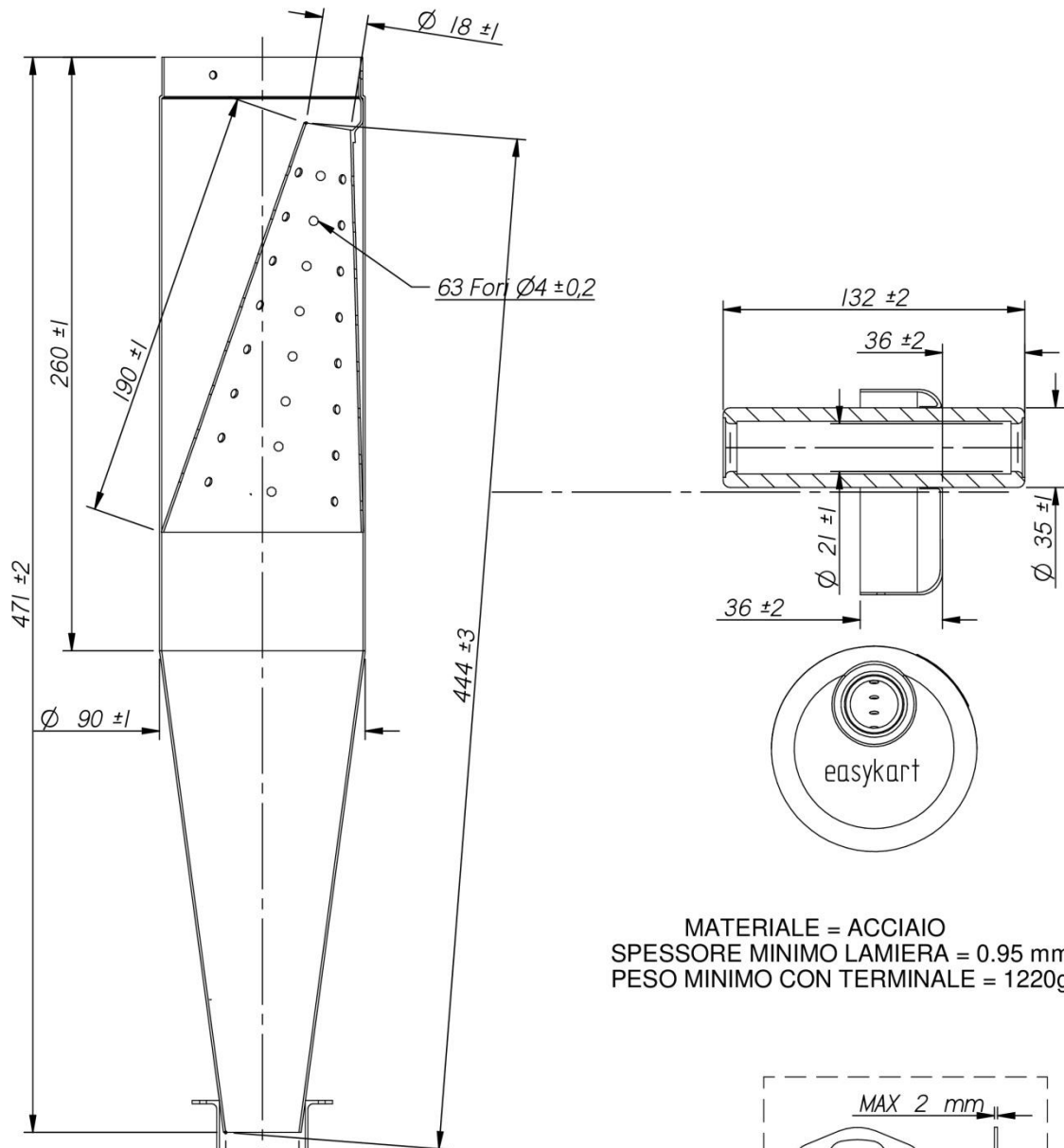
# SCHEMA CONTROLLO ANTICIPO



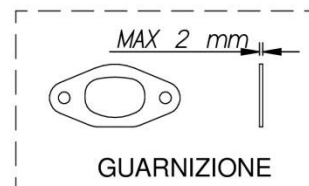
# DIAGRAMMA ANTICIPO ACCENSIONE



# COLLETTORE e SILENZIATORE DI SCARICO

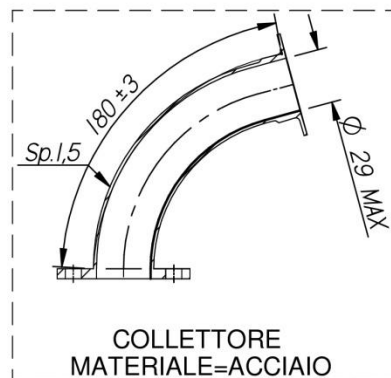


MATERIALE = ACCIAIO  
 SPESSORE MINIMO LAMIERA = 0.95 mm  
 PESO MINIMO CON TERMINALE = 1220g



E' CONSENTITO L'UTILIZZO  
 DI UNA SOLA GUARNIZIONE

$\varnothing 32 \pm 1$   
 $\varnothing 37,5 \pm 1$



COLLETTORE  
 MATERIALE=ACCIAIO